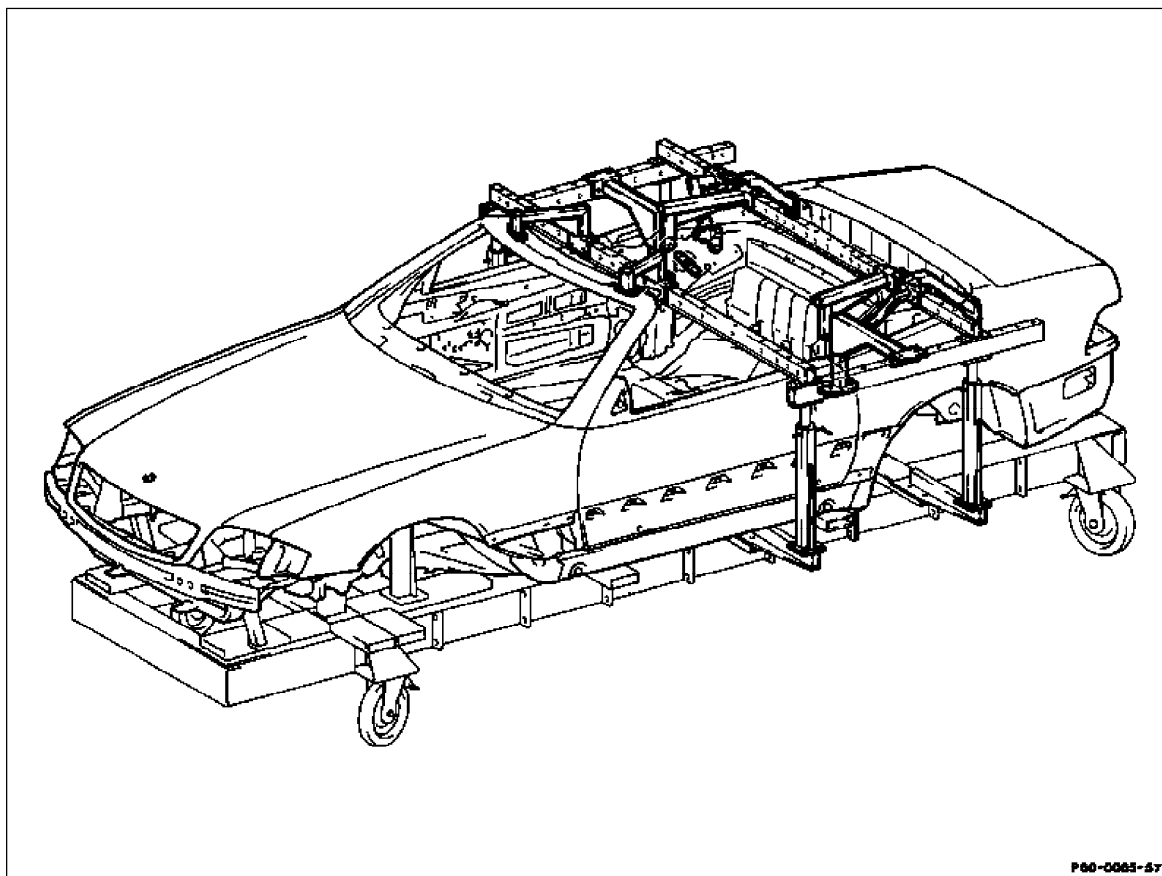
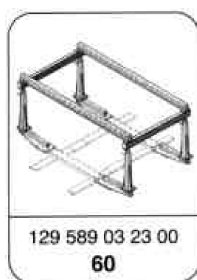


60-150 Portalrahmen auf Richtbank aufbauen



Sonderwerkzeuge



Handelsübliche Werkzeuge

Bestell-Nummer

z. B. Firma

Schraubendreher-Einsatz 8 mm für Innensechskantschrauben	986	Hazet D-5630 Remscheid
Umschaltknarre	916	
Doppelringschlüssel gekröpft 22 x 24 mm	630	
Doppelringschlüssel gekröpft 17 x 19 mm		
Druckluft-Ratschenschrauber 1/21"	PRW 110	Filder-Werkzeug D-7024 Filderstadt 1

Richtsysteme

Celette

Richtbank MUF 5, MUF 7 oder M8S

Modultraversen 955.900

Zusatz-Modultraverse 955.908

Richtwinkelsatz 429.300

Car-Bench

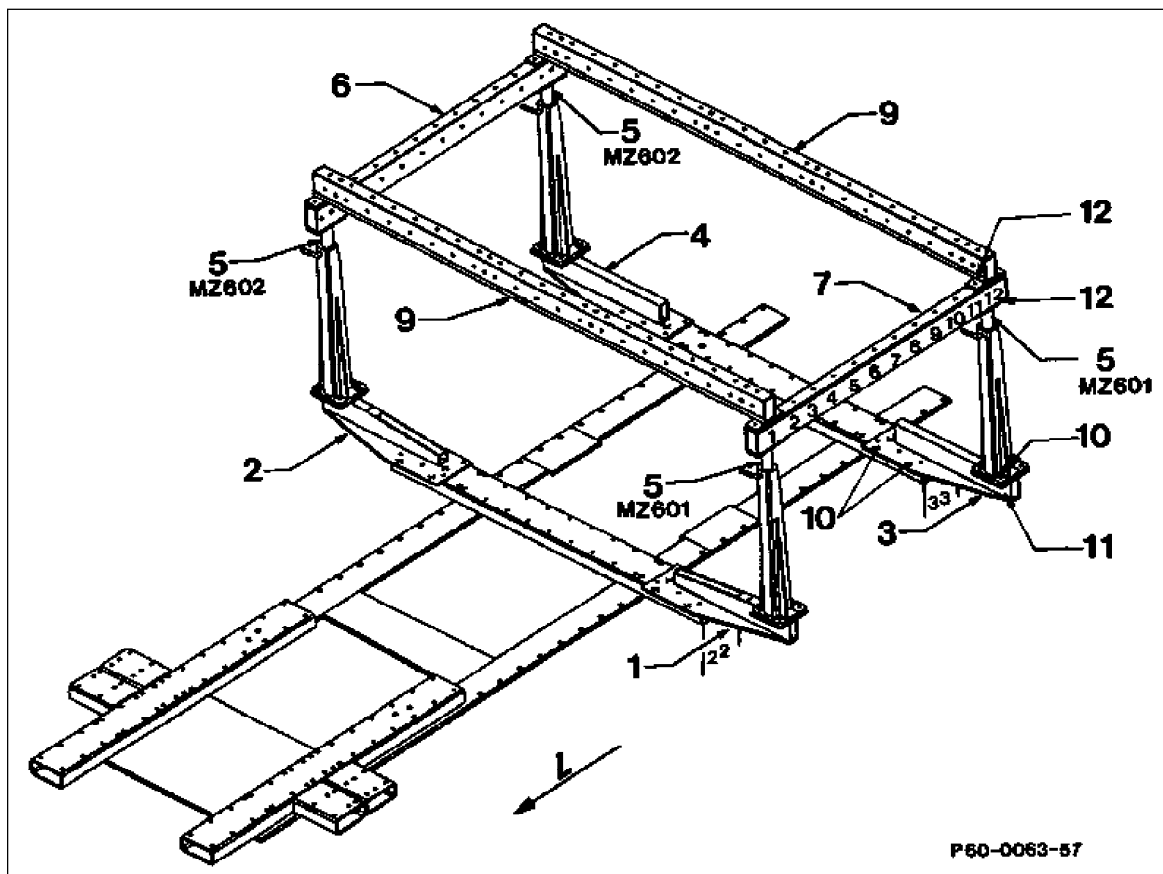
Richtbank BT17 oder

Richthebebühne CB 41

Universal-Quertraversensatz A 296

Zusatz-Quertraverse A 2067

Richtwinkelsatz 82407



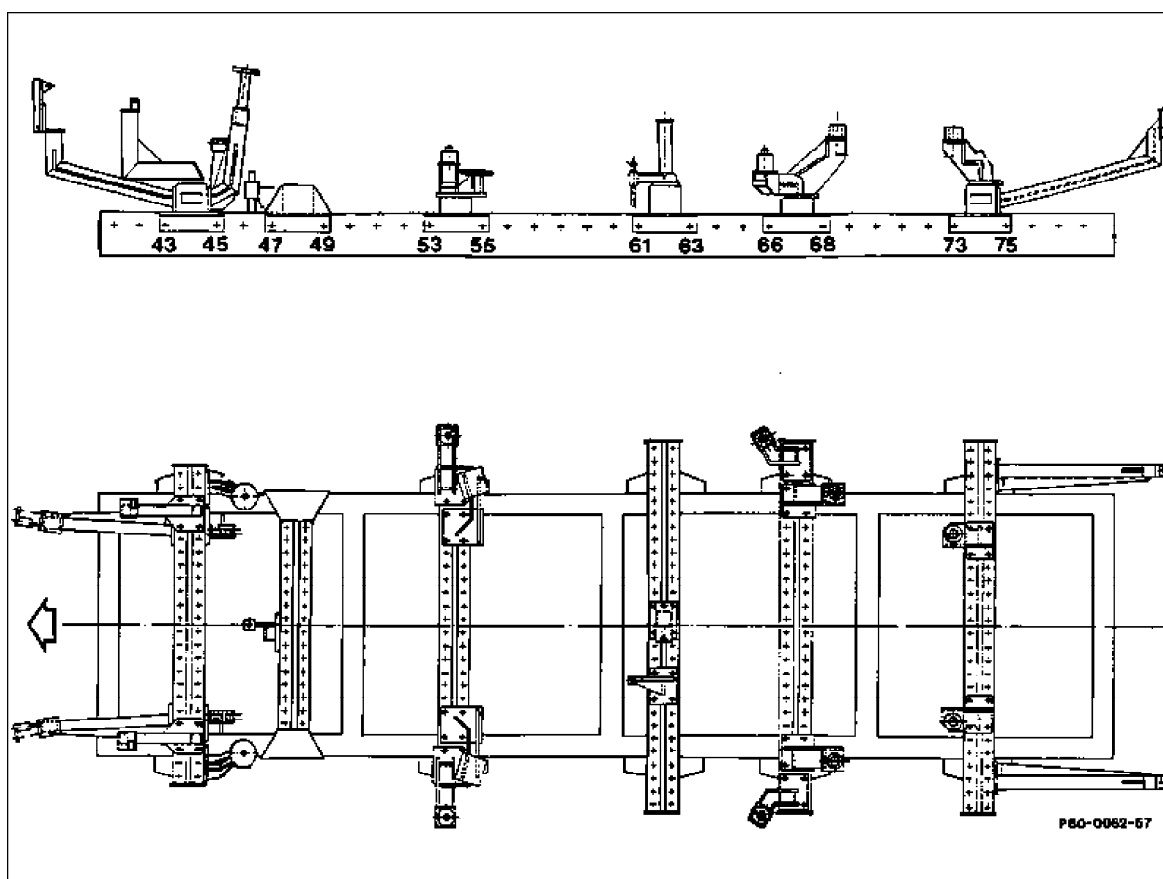
Portalrahmen 129 589 03 23 00 auf der Celette Richtbank aufgebaut

1, 2	seitliche Ausleger vorn	9	Portal-Querträger
3, 4	seitliche Ausleger hinten	10	Befestigungsschraube M 12 x 42 (955.750)
5	Aufnahme für Portal-Längsträger auf Multi-Z	11	Mutter M 12
	Elementen aufgebaut	12	Befestigungsschraube M 12 x 37 (955.752)
6, 7	Portal-Längsträger		

Hinweis

Der Portalrahmen 129 589 03 23 00 kann in Verbindung mit dem Celette Richtwinkelsatz 429.300 auf einer von MB-freigegebenen Celette Richtbank verwendet werden.

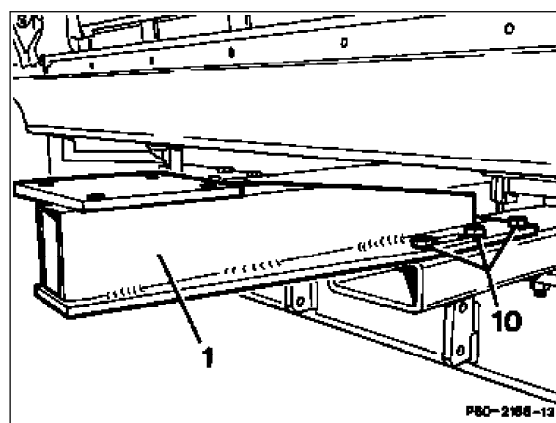
Außerdem kann der Portalrahmen zusammen mit dem Car-Bench Richtsystem (Richtwinkelsatz 82407) verwendet werden. Dabei müssen die seitlich an den Car-Bench Quertraversen angebrachten Alu-Deckel im oberen Bereich soweit abgetrennt werden, daß zu den seitlichen Auslegern keine Störstelle entsteht. Im Lieferumfang Portalrahmen liegen die erforderlichen Aufbaupläne bei.



Lage der Quertraversen zum Aufbauen des Portalrahmens auf das Car-Bench Richtsystem. Bevor der Portalrahmen auf eines der beiden Richtsysteme aufgebaut werden kann muß das Fahrzeug, nach den Kontrollbohrungen exakt ausgerichtet und am Richtwinkelsatz fixiert sein.

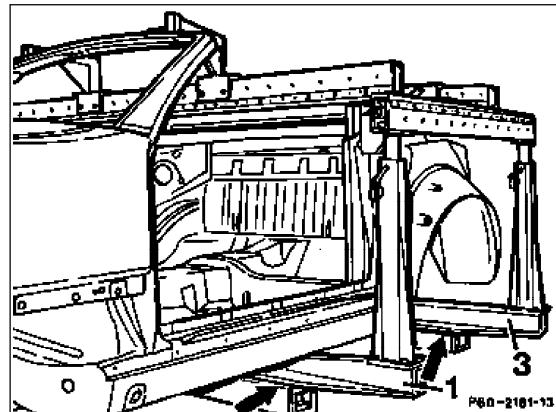
Montagefolge

1 seitliche Ausleger vorn (1, 2) und hinten (3, 4) mit Schrauben M 12 x 42 (10) auf die Quertraversen montieren. Pfeilrichtung und L für linke Fahrzeugseite beachten.

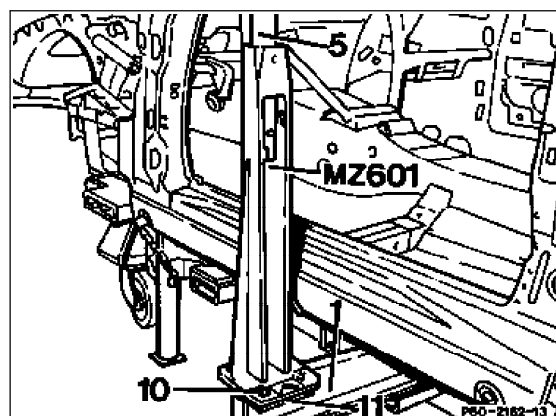


Hinweis

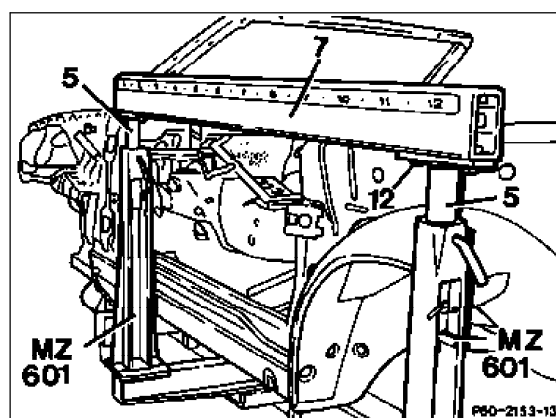
Bevor die seitlichen Ausleger (1, 2, 3, 4) auf die Car-Bench Quertraversen montiert werden können muß die obere Kante an den seitlichen Aluminiumdeckeln (Pfeile) abgetrennt werden.



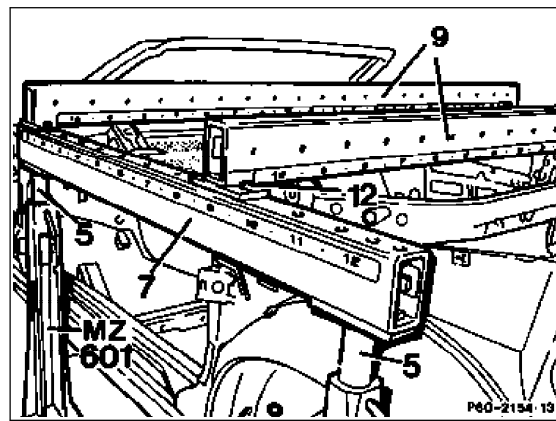
2 Multi-Z Elemente (MZ 601/602) mit zylindrischen Aufnahmen (5) auf die seitlichen Ausleger (1, 2, 3, und 4) stellen (Pfeilrichtung beachten) und mit den Schrauben M 12 x 42 (10) sowie den Muttern M 12 (11) befestigen (noch nicht festziehen). Zylindrische Aufnahme (5) in tiefer Position abstecken.



3 Portal-Längsträger (6, 7) auf die Aufnahme (5) setzen und mit den Schrauben M 12 x 37 (12) verbinden. Schrauben noch nicht festziehen.



4 Portal-Querträger (9) auf die Portal-Längsträger (6, 7) auflegen und die Schrauben M 12 x 37 (12) ansetzen.



5 Alle Befestigungsschrauben mit 60 Nm festziehen. Anziehreihenfolge beachten (a, b, c...l).

